

SELECT

Self Learning Atlas
of Ancient European Cultures



Informacje dla uczniów



Co-funded by
the European Union

Finansowane przez Unię Europejską. Poglądy i opinie wyrażone są jednak wyłącznie poglądami autora (autorów) i niekoniecznie odzwierciedlają poglądy Unii Europejskiej lub Europejskiej Agencji Wykonawczej ds. Ani Unia Europejska, ani EACEA nie ponoszą za nie odpowiedzialności.

Atlas

Co to jest Atlas

Tradycyjnie atlas jest drukowaną książką zawierającą mapy geograficzne. Może zawierać mapy geograficzne przedstawiające różne rodzaje informacji: polityczne, fizyczne, ekonomiczne itp.

Obecnie atlas może być również instrumentem cyfrowym, który wyświetla mapy geograficzne i umożliwia ich tworzenie.

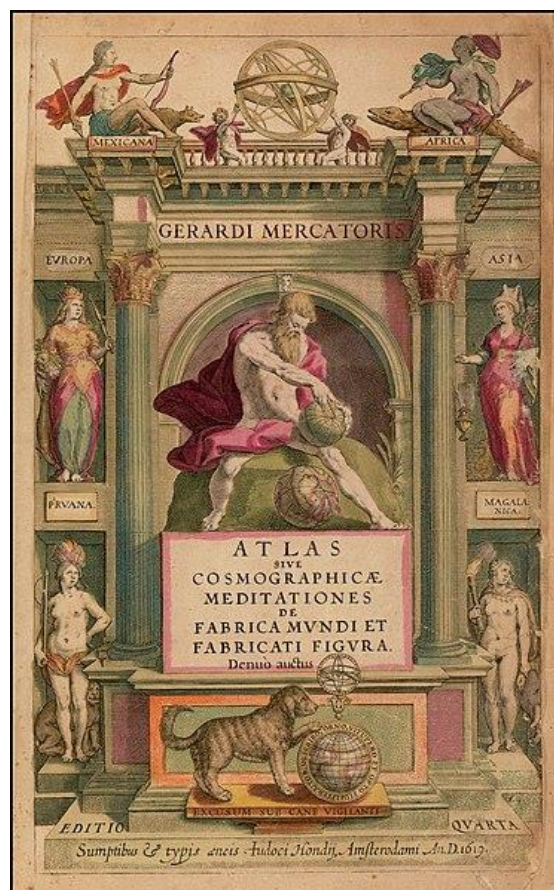
Atlas: Trochę historii

Mercator, słynny holenderski kartograf, wynalazł [projekcję Mercatora](#), która jest podstawą planisfer, które mamy w naszych klasach. Swoją [najstynniejszą książkę zatytułował Atlas](#), wywodząc tę nazwę z mitologii greckiej.

Grecki poeta Hezjod opowiada, że Atlas był jednym z tytanów, którzy sprzeciwili się Zeusowi i za to zostali ukarani pozostaniem na granicy ziemi, niosąc niebo na ramionach (Hezjod, Teogonia, [517-520](#)).

W rzeczywistości jego imię zostało również nadane [pasmu górskiemu](#) w Maroku, które według perspektyw Greków i Rzymian wznosiło się na zachodnim krańcu świata.

Dlatego ocean za nim został nazwany [Atlantykiem](#), a legendarna wyspa,



która wyrosła pośrodku niego, została nazwana [Atlantyda](#) przez Platona.

Według [Diodora z Sycylii](#), Atlas był utalentowanym astronomem i pierwszym, który zdefiniował kulistą naturę elementów niebieskich i z tego powodu jest zawsze przedstawiany z [kulą w rękach lub na ramionach](#).

Grecy również zaczerpnęli tę mitologiczną postać z wcześniejszej kultury: wśród Egipcjan bóg Shu był odpowiedzialny za [wspieranie bogini nieba](#), uniemożliwiając jej zjednoczenie się z bogiem Ziemi, jej ukochanym, i miazdząc wszelkie formy życia.

Aby wiedzieć przed użyciem

Kultury SELECT

Select to baza danych [starożytnych kultur](#), które istniały w Europie w [epoce żelaza](#) i przed ekspansją grecko-rzymską:

- [Celtiberianie](#)
- [Celtowie](#) Cisalpińscy
- [Elymians](#)
- [Etruskowie](#)
- [Galowie](#)
- [Iapygians](#)
- [Iberyjczycy](#)
- [Latynowie](#) (okres archaiczny)
- [Liguryjczycy](#)
- [Luzytanie](#)
- [Messapianie](#)
- [Fenicjanie - Punijczycy](#)
- [Rhaeti](#)
- Sabelianie
 - ([Oscanie](#) i [Umbrianie](#))
- [Sycylijczycy](#)
- [Wenecjanie](#)

Archeologia lub epigrafika: różne rodzaje danych

Informacje przechowywane w Select Database mogą być:

- **Archeologiczne:** przedmioty lub wyroby z nimi związane.
- **Epigraficzne:** teksty napisane przez nich, w ich języku lub ich alfabetem.

Z tego powodu atlas SELECT umożliwia rozróżnienie między znaleziskami epigraficznymi i archeologicznymi.

Język i alfabety

Wszystkie starożytne kultury miały swój język, ale tylko kilka z nich posiadało własny alfabet. Pozostałe opierały się na alfabetach stworzonych przez różne kultury. Z tego powodu Atlas SELECT rozróżnia pomiędzy:

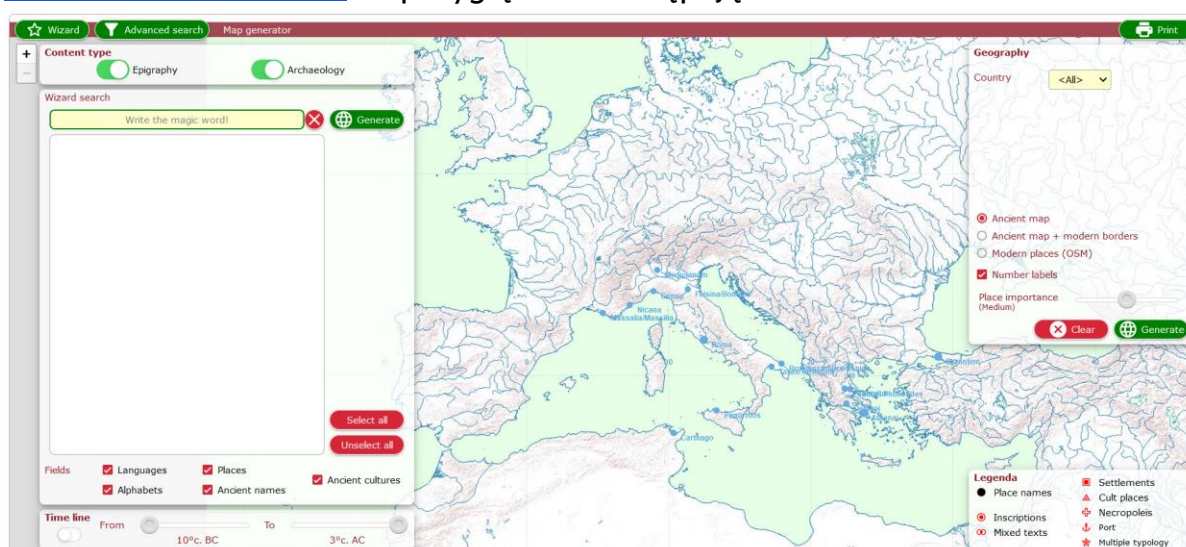
- **język**
- **alfabety**

Atlas SELECT uwzględnia 28 różnych starożytnych języków, które można zobaczyć na [tej mapie](#).

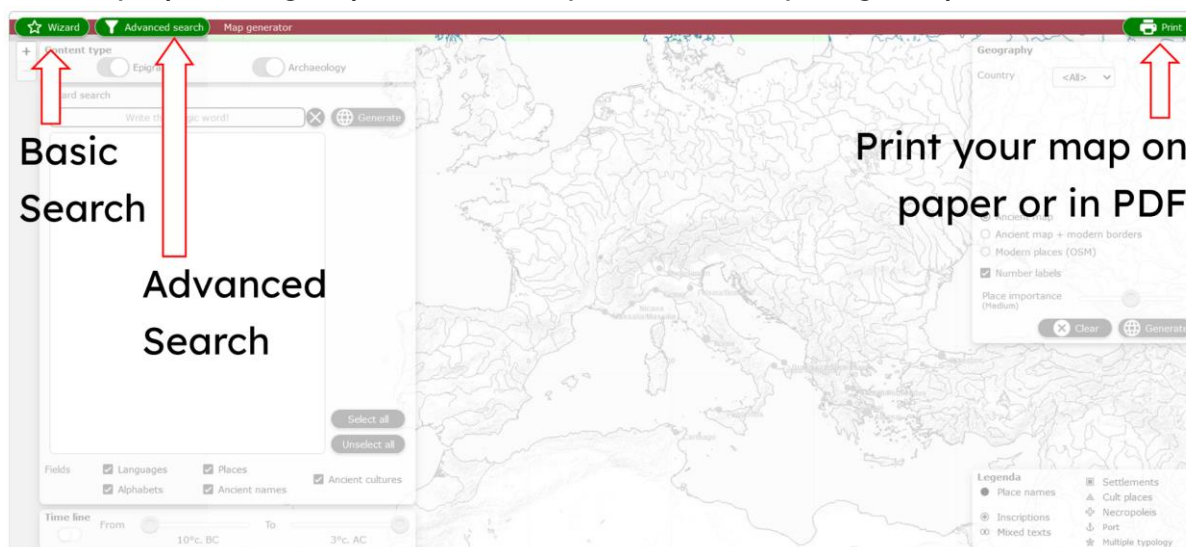
Jak korzystać z atlasu

Główne funkcje

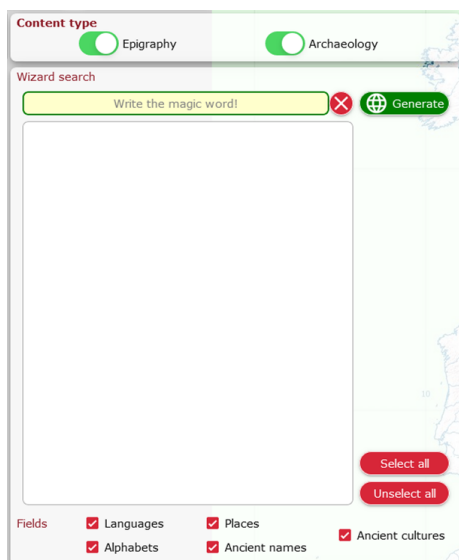
Po otwarciu [Generators](#) map wygląda ona następująco:



Zielone przyciski w górnym obszarze zapewniają dostęp do głównych funkcji:



Kreator wyszukiwania podstawowego pozwala wybrać parametry i opcje wyszukiwania:



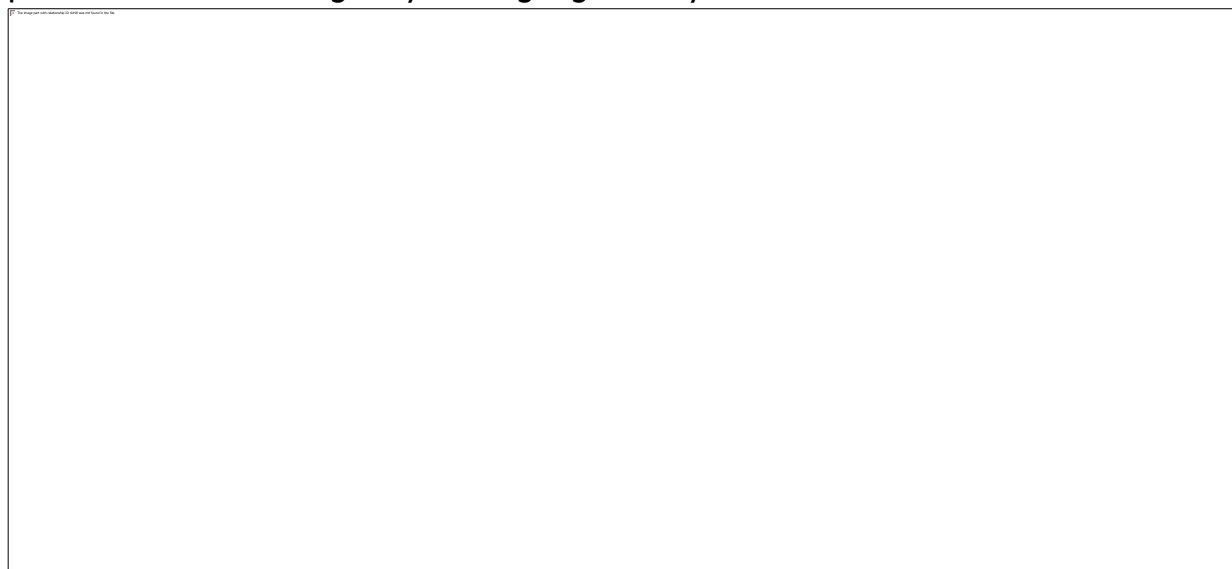
<- **Typ zawartości:** wybierz rodzaj danych do wyświetlenia

<- **Wpisz magiczne słowo!** W żółtej linii może napisać:

- nazwa **starożytnej kultury**
- nazwa **starożytnego języka**
- nazwa **współczesnego miejsca**

Pola: wybierz lub wyklucz wyniki zgodnie z <- tymi parametrami

Atlas zawiera funkcje, które pozwalają wyodrębnić żądane dane zgodnie z parametrami chronologicznymi lub geograficznymi



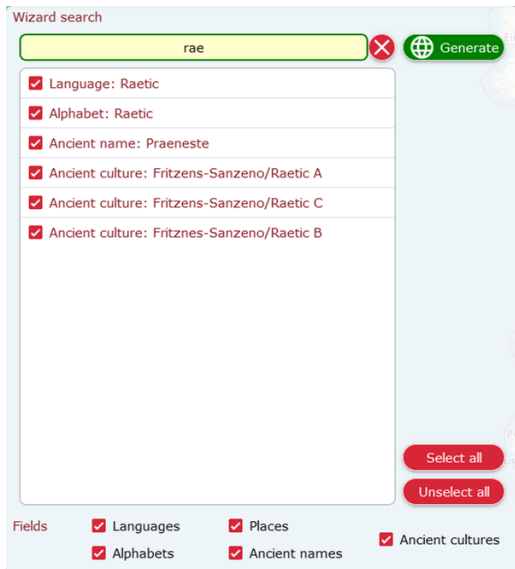
Chronologicznie:

Włącz Oś czasu i przewiń ją, określając chronologiczny zakres swoich badań.

Geograficzne:

Pozwala to na wiele działań:

- wybierz wyniki według **nowoczesnych krajów europejskich**
- wybierz mapę **tła**
- pokazywanie lub ukrywanie **starożytnych miejsc** na mapie w zależności od ich znaczenia



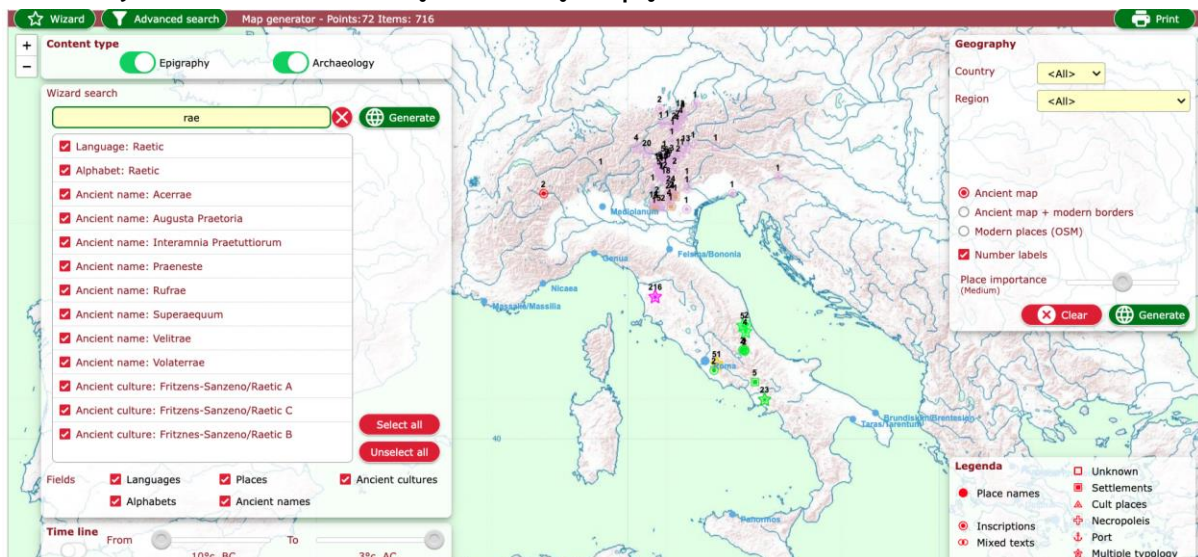
Gdy zaczniesz pisać na **pasku wyszukiwania kreatora**, wyniki zaczną pojawiać się w pustym obszarze poniżej.

Jeśli zezwolisz na dowolny rodzaj wyników w opcjach **poła**, otrzymasz **wszystkie możliwe wyniki** związane z tym, co napisałeś.

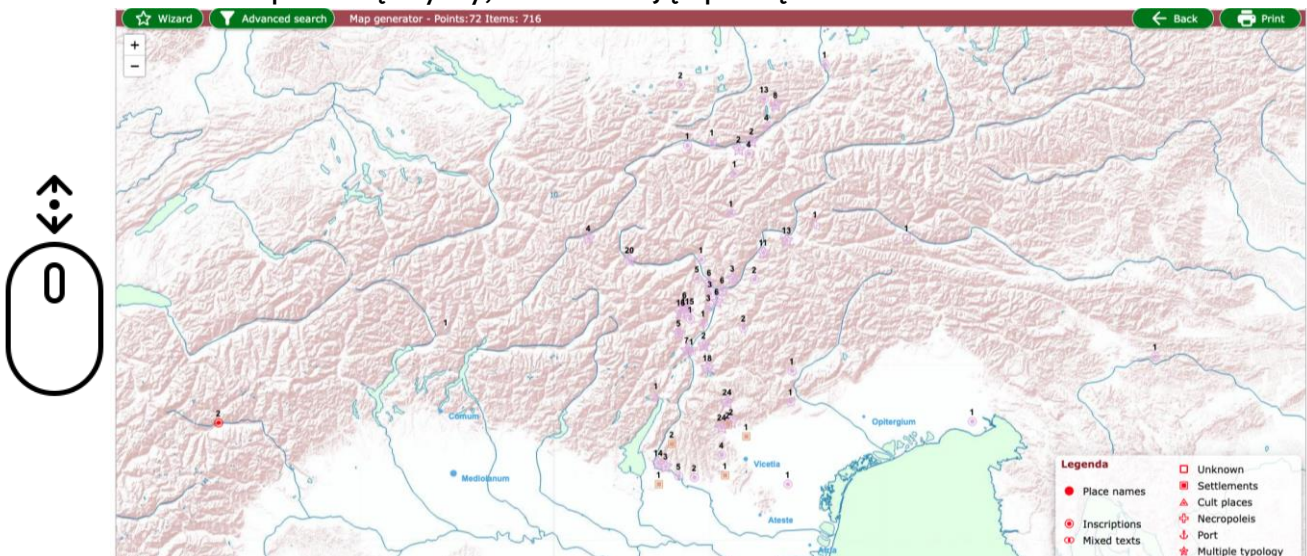
Następnie możesz kliknąć każdy z nich, aby uwzględnić lub wykluczyć ten rodzaj wyniku na mapie.

Po zdefiniowaniu wszystkich parametrów można wygenerować mapę, klikając zielony przycisk: Generate

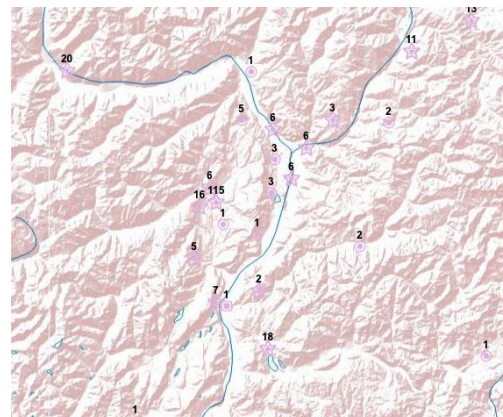
Poczekaj kilka sekund i zdobądź własną mapę!



Przewiń za pomocą myszy, dostosowując powiększenie:



Zwróć uwagę na kształty elementów pojawiających się na mapie i sprawdź **Legendę** w prawym dolnym rogu ekranu.



Liczby określają ilość danych dostępnych dla tego miejsca ->.



Kliknięcie elementu spowoduje otwarcie wyskakującego okna zawierającego wszystkie informacje dostępne dla tego miejsca. Możesz wybrać każdy element z listy:



<- numer inwentarzowy przedmiotu w bazie danych

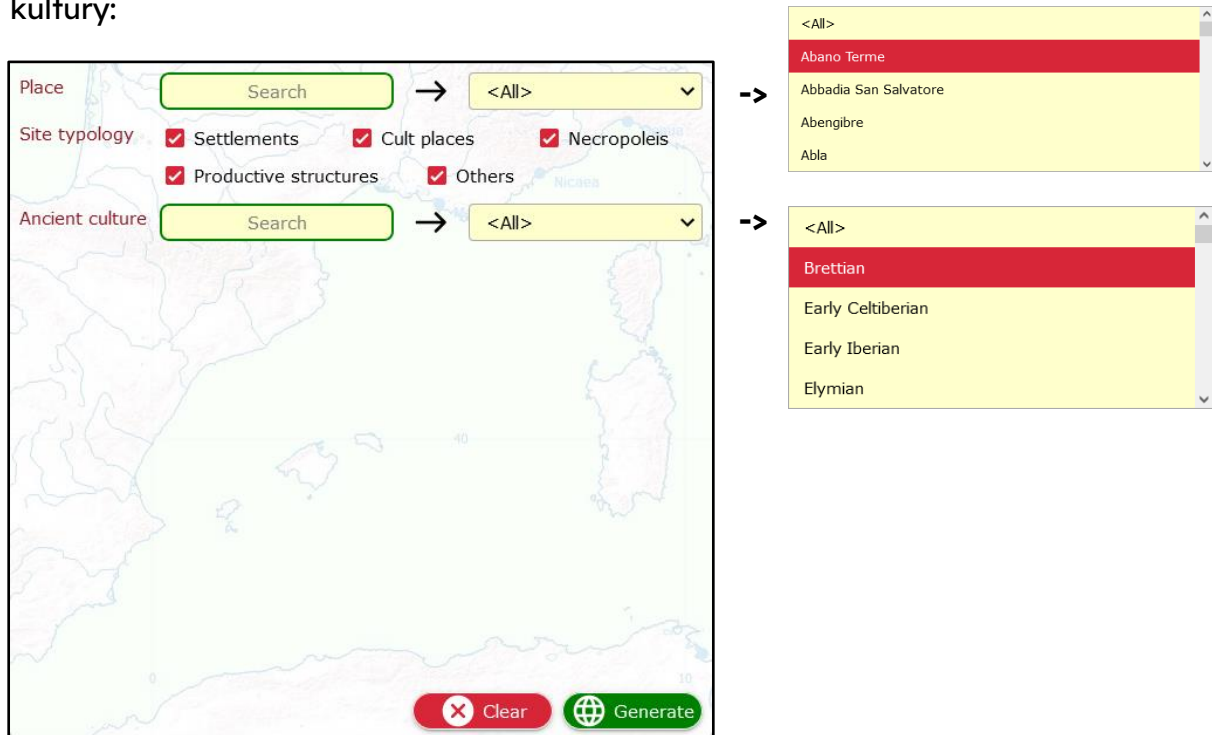
<- **krótki opis** wybranej pozycji

<- **szczegóły dostępne** na temat tego przedmiotu

<- przypuszczalna **chronologia** tego przedmiotu

<- **Próbka kultury epigraficznej**

Sekcja **Archeologia umożliwia** przewijanie listy wszystkich miejsc, w których zgłoszono znaleziska archeologiczne i przeglądanie bazy danych według określonej kultury:



Fajne funkcje i fakty

Ile danych?

Baza danych SELECT gromadzi ponad 30 000 rekordów. Niemniej jednak ilość danych dostępnych dla każdej kultury jest bardzo różna i zależy od kilku czynników. Jeśli chcesz dowiedzieć się więcej, kliknij [ten link](#).

Kto wykonał tę pracę?

Projekt SELECT został sfinansowany przez Unię Europejską i zgromadził specjalistów z różnych krajów

europejskich i z różnych dziedzin. Jeśli chcesz dowiedzieć się więcej o partnerach i ich pochodzeniu geograficznym, kliknij [ten link](#).

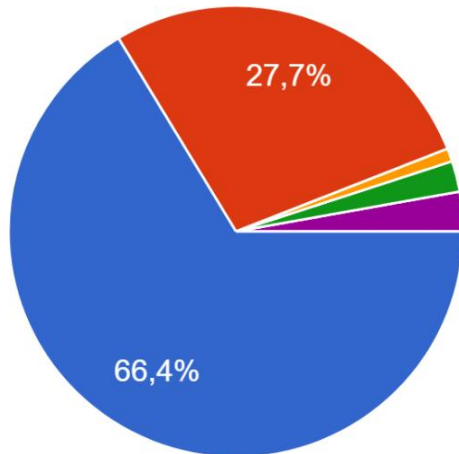
Co uczniowie mówią o Select Atlas?

W 2023 r. przetestowaliśmy atlas w kilku szkołach, angażując 368 uczniów w twoim wieku, którzy uznali go za przydatny do nauki:

- 66,4% Historia
- 27,7% Geografia

- 2,8% Inne dyscypliny
- 2,2% Informatyka
- 0,9% Angielski

Chcesz dowiedzieć się o nich więcej?
Kliknij [ten link](#).



Co im się najbardziej podobało?

52,9% uczniów spodobał się fakt, że atlas SELECT jest interaktywny. 65,8% stwierdziło, że pomaga on w umieszczaniu danych i informacji na mapie, a 50% z nich stwierdziło, że odkrywanie dzięki niemu nowych faktów i rzeczy było interesujące. Wreszcie, 53% z nich stwierdziło, że korzystanie z atlasu sprawiło, że lekcja była bardziej interesująca i różniła się od zwykłej.

A ty?

Czy uważasz, że Atlas SELECT jest przydatny i interesujący w użyciu?
Jeśli chcesz podzielić się z nami swoją opinią, [napisz do nas!](#)

SELECT

Self Learning Atlas
of Ancient European Cultures



Wybierz Brozura dla studentów

2023



ISBN 978-83-966427-4-5

